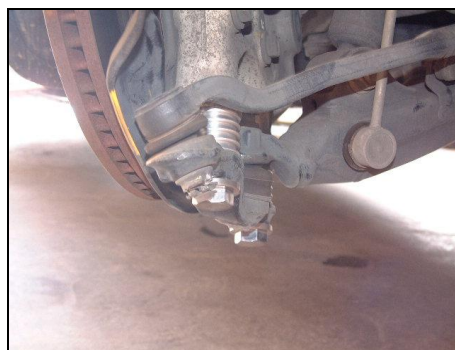


## 20・18系,取り付け方 (フロント)

作業は整備工場又は確実に作業が出来る方をお願いします。安全な平らな場所でジャッキを掛けタイヤを外し、エンジン止めナックルとロアームを止めている2本ボルトを外し30mmのSSKITを追加し付属のボルトとワッシャーで止めてください(締め付けトルク11~12kg-m)。ブレーキディスクを回転させカバーと接触する場合カバーを多少叩いて加工して下さい、装着出来るホイールサイズ18インチ以上。※18インチでもホイール内側の形状により(段リム)装着不可あり本品は18系アスリート用ホイールを対象に製作しています。



取り付けは、外した逆の順序で組み付けして下さい。



### 注意

本品はショックの底づきが完全に防げる物では有りません。

また、作業中作業後のケガ及び走行時の事故には、一切責任は致しませんのでご了承下さい、本品は18、20クラウン、MJ、以外に使用しないで下さい。また車高を極端に下げますと今までより30mm沈み込みますので、フェンダーライナー及びアップアームとポディーが干渉する恐れがあります。

エアサス車は必ずエアーの入っている状態、最低地上高90mm以上で走行して下さい。

万が一ハンドルがブレる場合ホイールバランス又はアライメントをお勧めします。

返品の場合商品到着後1週間以内送料は負担願います、装着後の返品はお受けできません

本品はノーマル車高、ノーマルホイールのデータ基準に製作していますので走行に支障がある場合は取り外しを、お願いします。

車検には受かる構造になっていますが合否は検査員の判断に委ねられます

〒367-0241

埼玉県児玉郡神川町元原 165-3

ユージーランド ボディー

youzealandbody

TEL 0495-77-0940 FAX 0495-77-1410

<http://www.youzealand.net>

Email [gogogo@youzealand.net](mailto:gogogo@youzealand.net)