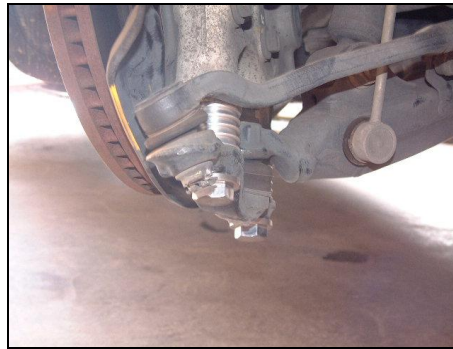


3系、取り付け方 (フロント)

作業は整備工場又は確実に作業が出来る方をお願いします。安全な平らな場所でジャッキを掛けタイヤを外し、エンジンを止めナックルとロアームを止めている2本ボルトを外し30mmのSSKITを追加し付属のボルトとワッシャーで止めてください(締め付けトルク13kg-m)。ブレーキディスクを回転させカバーと接触する場合カバーを多少叩いて加工して下さい、16インチホイールは装着できません。



取り付けは、外した逆の順序で組み付けして下さい。



注意

本品はショックの底づきが完全に防げる物では有りません。

また、作業中作業後のケガ及び走行時の事故には、一切責任は負いませんのでご了承下さい、本品はセルシオ30、31以外に使用しないで下さい。また車高を極端に下げますと今までより30mm沈み込みますので、フェンダーライナー及びアッパーアームとボディーが干渉する恐れが有ります。

エアサス車は必ずエアの入っている状態、最低地上高90mm以上で走行して下さい。

万が一ハンドルがブレる場合ホイールバランス又はアライメントをお勧めします、又走行に支障がある場合本品を外して下さい。

本品はノーマル車高、ノーマルホイールのデーター基準に製作していますので走行に支障がある場合は取り外しを、お願いします。

車検には受かる構造になっていますが合否は検査員の判断に委ねられます

〒367-0241

埼玉県児玉郡神川町元原 165-3

ユージーランド ボディー

youzealandbody

TEL 0495-77-0940 FAX 0495-77-1410

<http://www.youzealand.net>

Email gogogo@youzealand.net