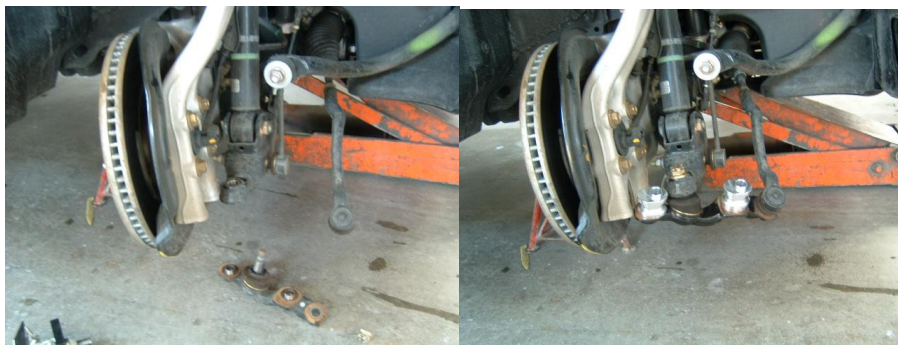
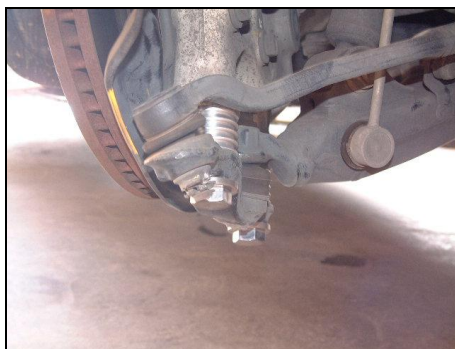


取り付け方 (SSKITpro)

作業は整備工場又は確実に作業が出来る方をお願いします。安全な平らな場所でエンジンを止めジャッキを掛けタイヤを外し、ナックルとロアームを止めている2本ボルトを外し次にボールジョイントを交換します、交換作業は別紙を参考にして下さい。(ボールジョイント下側に L、R の刻印有り) ボールジョイントが交換出来たら、30mmのオフセットカラーを追加しカラーの穴が前方になる様セットし付属のボルトとワッシャーで止めてください(締め付けトルク 13kg-m)。ブレーキディスクを回転させカバーと接触する場合カバーを多少叩いて加工して下さい、緊急用タイヤ及び後期17インチホイールは装着出来ますが**前期 16インチホイールノーマル**には装着出来ません。



取り付けは、外した逆の順序で組み付けして下さい。



注意

本品はショックの底づきが完全に防げる物では有りません。

また、作業中作業後のケガ及び走行時の事故には、一切責任は負いませんのでご了承下さい、本品はセルシオ30、31以外に使用しないで下さい。また車高を極端に下げますと今までより30mm沈み込みますので、ホイールのオフセットやタイヤ径によりフェンダー、フェンダーライナー及びアッパーアームとボディが干渉する恐れが有ります。**装着前に本品の構造、注意点を理解した上で**のご利用をお願いします、装着後の返品は出来ません。SSKITproは30.31の車高を下げた時に構造上タイヤが後ろへ下がる為ホイールベースを約6mm前方へ移動しフェンダーライナーに干渉を防ぐパーツですが、タイヤ外径、ホイールオフセット、車両の個体差により完全に防げるとは限りません、SSKITproはキャスターが変化する為ハンドリングが若干変化する場合があります万が一ハンドルがブレる場合ホイールアライメント又はアライメントをお勧めします。

エアサス車は必ずエアの入っている状態、最低地上高90mm以上で走行して下さい、又走行に支障がある場合本品を外して下さい。

本品はノーマル車高、ノーマルホイールのデータ基準に製作していますので走行に支障がある場合は取り外しを、お願いします。

車検には問題なく受かる構造になっていますが検査員の判断に委ねられます

〒367-0241 埼玉県児玉郡神川町元原 165 - 3

TEL 0495-77-0940 FAX 0495 - 77 - 1410

<http://www.youzealand.net>

Email gogogo@youzealand.net

ユージーランドボディー