

ワッシャー 取り付け方

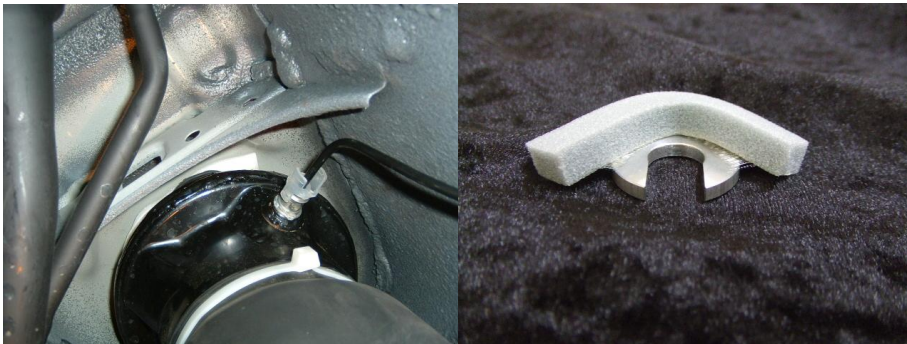
「ワッシャー及び防水テープ」

このパーツはリアのエアサスがSSKITを装着後、ショックが傾く事によりショック内部から異音が発生する場合、装着するパーツです。

リアシート、トリムボードを外しショックを止めているナット3箇所を緩め付属のワッシャーを車輛（進行方向）に対して一番外側のボルトに、装着場所はショックとボディーの間に差し込んで下さい。次に防水テープをショックとボディーの隙間に挟み込みナットを締め込み、締め付け順序はワッシャーが付いているナットは最後、トリムボード、リアシートを装着して完了です。



左側取り付け例。



ショックとボディーに隙間にワッシャー入れ、防水テープを挟み込みます。

尚このパーツは（エアサス車）のみ装着して下さい

主に平成15年8月～（後期型）の対策パーツです、他のエアサス車もリアのショックから擦れる様な異音が発生する場合必ず装着して下さい、ショック破損の原因となります。

また車両の個体差や取り付け方によりワッシャーを装着しても異音がある場合は2mm程の平ワッシャーを追加して下さい。